

## Impressió 3D SLA/DLP



### Anycubic PHOTON S + Anycubic Wash&Cure machine

Impressora SLA/DLP de resina de sobretaula i unitat de neteja/curació. Bona precisió i gran nivell de detall.

Les impressores 3D SLA/DLP permeten fabricar peces mitjançant la curació de resina líquida fotosensible a la llum UV capa rere capa. Per això s'utilitza un model digital en 3D seccionat en fines capes.

Un recipient amb resina líquida impregna de material la plataforma de construcció i es projecte amb llum la secció de la peça que correspon a una capa. La plataforma va realitzant moviments en l'eix de les Z capa a capa. El procés es repeteix fins a aconseguir la figura sencera.

#### ESPECIFICACIONS TÈCNIQUES

**Tecnologia de fabricació:** SLA/DLP  
(Estereolitografia/direct light processing)

**Àrea màxima d'impressió:** 115 x 65 x 155 mm

**Font de llum:** UV integrada (longitud d'ona 405nm)

**Alçada de capa:** 10-100 micròmetres

**Diàmetre filament:** 3mm

**Material admissible:** resines fotosensibles de 405 nm

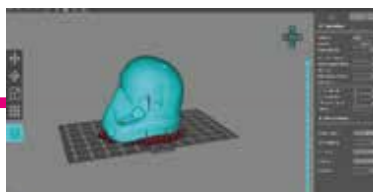
#### PROCÉS DE TREBALL



1

#### Disseny 3D

Arxiu exportat a .stl



2

#### Configurar impressió

Slicing



3

#### Preparació màquina + imprimir

Anycubic PHOTON S



4

#### Postprocessat

Anycubic Wash&Cure